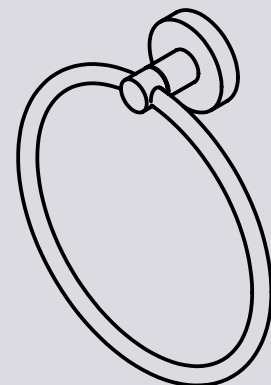
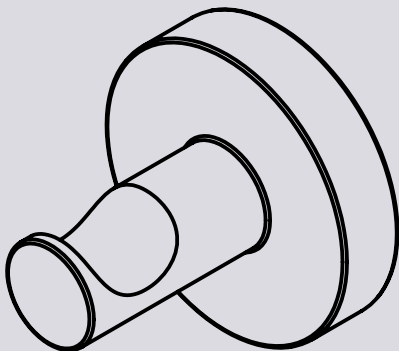
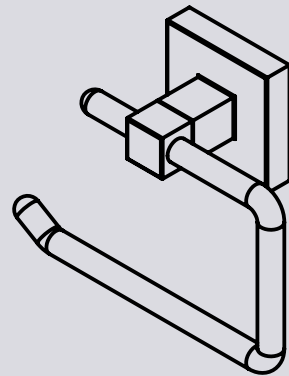
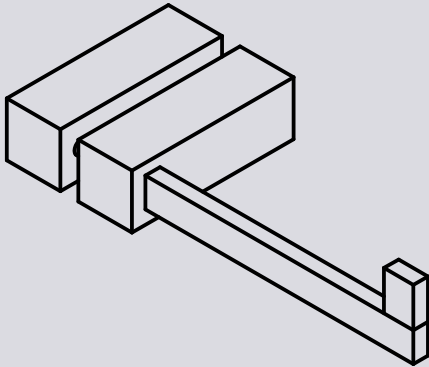
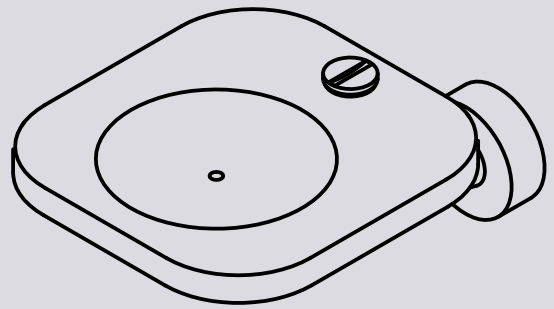
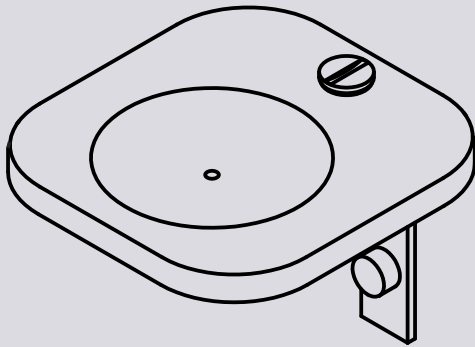
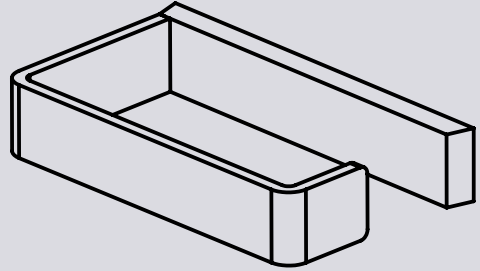
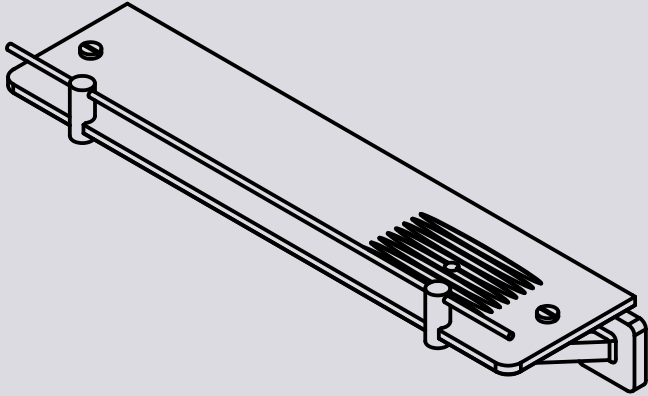




Manual de instalação para Acessórios

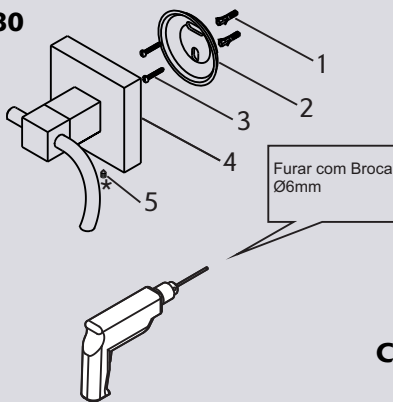


ACESSÓRIOS PARA BANHEIRO

PROCEDIMENTOS DE INSTALAÇÃO

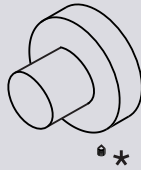
Siga as ilustrações e os passos de instalação conforme produto adquirido.
Atenção: Não usar chave de aperto nas partes cromadas.

**C29
C80**

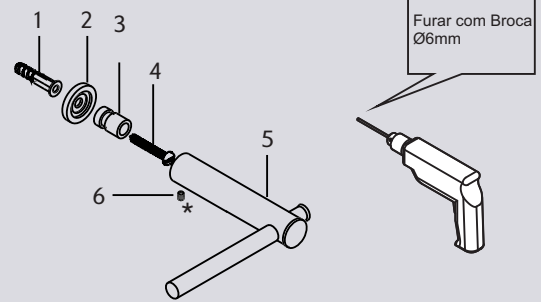


Escolha o local desejado, fure e fixe as buchas (1). Fixe a base de acessório (2), com os parafusos (3). Encaixe a canopla (4) fixando o acessório com o parafuso (5).

C36

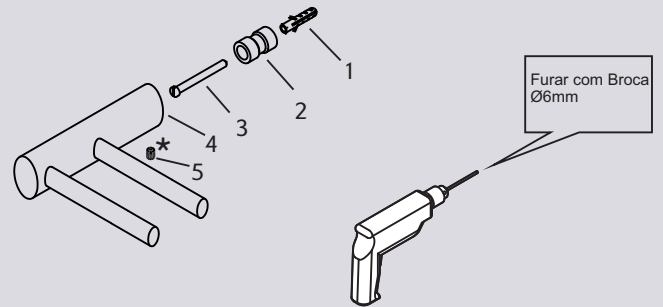


C64



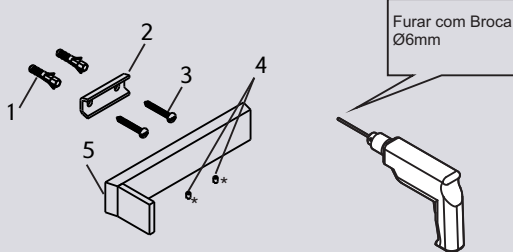
Escolha o local desejado, fure e coloque a bucha (1). Posicione a canopla (2) e fixe a base (3) com o parafuso (4). Coloque o corpo (5) na base (3) e fixe com o parafuso (6).

**C83
C96**



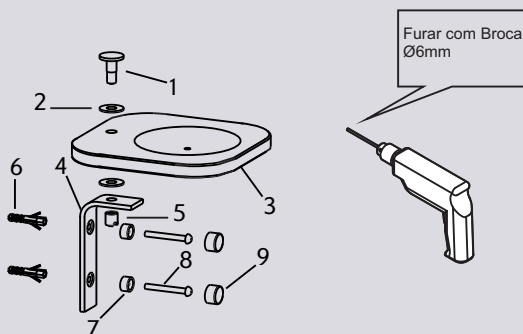
Escolha o local desejado, fure e coloque a bucha (1). Fixe a base (2) com o parafuso (3). Coloque o corpo (4) na base (2) e fixe com o parafuso (5).

C84

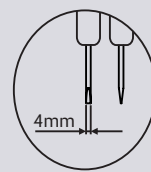


Defina o local de instalação e fure. Coloque as buchas de nylon (1) no furo da parede e em seguida posicione a base (2), observando no desenho a posição de fixação. Fixe a base (2) com o parafuso (3) e encaixe o corpo do acessório (5) ajustando-o na base (2), em seguida aperte os parafusos (4) fixando o corpo do acessório (5).

C71



Defina o local de instalação, marque, fure e coloque as buchas (6). Posicione o suporte (4), encaixe a bucha (7) e aperte com o parafuso (8), em seguida coloque o acabamento (9). Fixe o parafuso (1) com as guarnições (2) no vidro (3). Encaixe o conjunto no suporte (4) e aperte a bucha (5).



Para apertar os parafusos com a marcação * é necessário chave de fenda com largura máxima de 4mm.

MANUTENÇÃO E MANUSEIO

Para limpeza das superfícies metálicas utilize apenas flanela, água e sabão neutro, pelo menos uma vez por semana. Eventualmente pode ser utilizado cera automotiva a base de silicone. Não use palha de aço ou produtos abrasivos. Para uma maior durabilidade e resistência do produto, principalmente em imóveis não habitados, fechados por longos períodos ou localizados em regiões litorâneas, recomenda-se a aplicação de vaselina líquida nas superfícies metálicas.



CERTIFICADO DE GARANTIA

Os metais Perflex são fabricados com os mais avançados padrões de qualidade e são garantidos por 12 anos, a partir da data da aquisição do produto, comprovada através de nota fiscal de compra, devendo nela constar o código e/ou descrição do produto.

A responsabilidade do fabricante restringe-se somente ao produto.

A Perflex oferece a cobertura dos custos de mão-de-obra dos serviços executados pela rede autorizada de assistência técnica durante o primeiro ano da garantia.

A Perflex se reserva o direito de alterar os seus produtos sempre que julgar necessário, sem prévio aviso.

Uma vez constatado pela rede Autorizada de Assistência Técnica a inexistência de defeito de fabricação, será do consumidor o ônus dos serviços ou reposição das peças quando for o caso.

No prazo da garantia, fica a critério da Perflex promover o reparo ou substituição das peças defeituosas, conforme entender conveniente, gratuitamente.

O reparo ou substituição das peças defeituosas somente será realizado em nossa rede de Assistência Técnica Autorizada, pois, somente estes estão autorizados a reparar o produto no prazo da garantia.

A presente garantia não será aplicada nas seguintes situações:

- Peças perdidas;
- Danos sofridos pelo produto em consequência de quedas, maus tratos, manuseio inadequado e instalação incorreta;
- Danos causados nos acabamentos por limpeza inadequada (produtos químicos, líquidos corrosivos, solventes, abrasivos, inclusive saponáceo, palha de aço, esponja dupla face), instalação em ambientes com atmosfera agressiva e falta de limpeza periódica;
- Peças que apresentem desgaste natural pelo uso regular tais como: vedantes, gaxetas, anéis de vedação, guarnições, cunhas, mecanismos de vedação;
- Aplicações de peças não originais ou inadequadas;
- Produtos instalados onde a água apresentar impurezas, detritos ou conter substâncias estranhas à mesma e que venham a causar mau funcionamento;
- Os produtos instalados em locais públicos e/ou de uso coletivo terão o período de garantia reduzido em 50%.
- Produtos instalados para uso industrial terão o período de garantia de 1 (um) ano;
- Este certificado tem validade restrita ao Território Nacional.

INFORMAÇÕES IMPORTANTES

Os Mecanismos MVSC terão garantia de 2 (dois) anos;

As duchas manuais plásticas terão garantia de 1 (um) ano.



SERVIÇO DE ATENDIMENTO AO CLIENTE – SAC

Preferencialmente pelo email:

sac@perflex.com.br

ou fone (+55) 11 4674 - 7300

Visite nosso Site: www.perflex.com.br



Rua Masato Sakai, 559 | Jardim Triângulo
Ferraz de Vasconcelos | SP | Brasil | 08538 300
Tel: (+55) 11 4674 7300 | Fax: (+55) 11 4674 1399
www.perflex.com.br | sac@perflex.com.br